

小学校 A

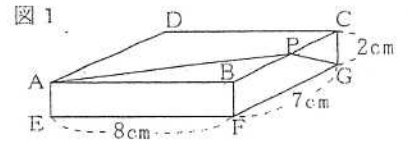
その2

[2] 算数 次の(1)～(5)の問いに答えなさい。

(1) 次の連立方程式を解け。

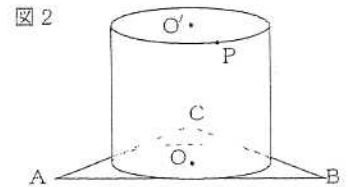
$$\begin{cases} 0.2x - 0.3y = 2.1 \\ \frac{1}{4}x + \frac{1}{2}y = \frac{7}{4} \end{cases}$$

(2) 右の図1のように、直方体の辺BC上に、AP+PGの長さが最も短くなるように点Pをとる。このとき、BPの長さを求めよ。

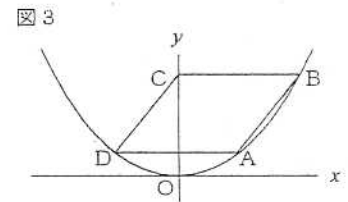


(3) 4人で同時に1回だけじゃんけんをする。このとき1人だけが勝つ確率を求めよ。

(4) 右の図2のような正三角形ABCに内接する半径5 cmの円がある。この円を底面とする円柱において、上底面の円周上を動く点をPとする。底面の中心OからPまでの長さが10 cmのとき、三角形PABの面積の最大値を求めよ。



(5) 右の図3のように、放物線 $y = x^2$ 上に2点A, Bをとる。A, Bのx座標はともに正とする。点Bを通り、x軸に平行な直線とy軸との交点をCとする。点Aを通り、x軸に平行な直線とこの放物線との交点をDとする。



三角形ABCがBCを斜辺とする直角二等辺三角形であるとき、原点Oを通り、四角形ABCDの面積を二等分する直線の傾きを求めよ。

[3] 社会 次の(1)～(3)の問いに答えなさい。

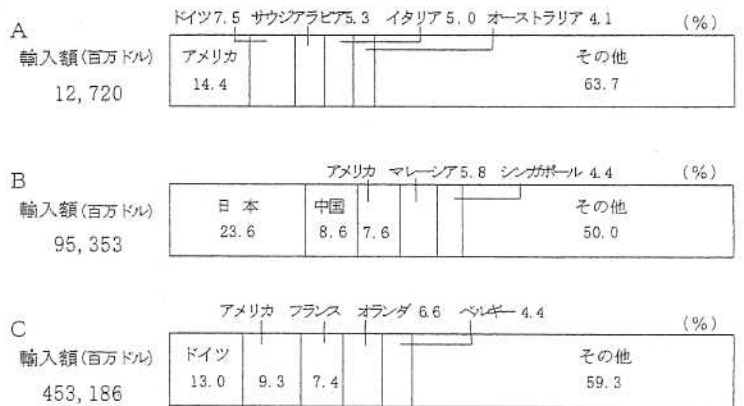
(1) 右のグラフは、A～Cの国の輸入相手国等を表しており、A～Cは、次の①～⑤の国のいずれかである。下のア、イの問いに答えよ。

(国名は略称)

- | | | |
|------------|--------|------|
| ① イギリス | ② エジプト | ③ タイ |
| ④ ニュージーランド | ⑤ ブラジル | |

ア A～Cに当たる国を①～⑤から選び、その記号を書け。また、その国が属する世界の地域区分名(州)を書け。

イ 世界では自由貿易の拡大等を目的に経済開発協力機構が組織されている。①～⑤の国の中で加盟している国(平成18年6月現在)をすべて選び、その記号を書け。また、この機構の略称をアルファベット4文字で書け。



(世界国勢図会2006/07より作成)

(2) 次のA～Eについて下のア～オの問いに答えよ。

- | | | |
|---------------------------|-----------------|--------------|
| A 銀閣(慈照寺)が建てられる。 | B 延暦寺が建てられる。 | C 法隆寺が建てられる。 |
| D 東大寺南大門が再建され、金剛力士像がおかれる。 | E 平等院鳳凰堂が建てられる。 | |

ア 年代の古い順にA～Eを並べて、その記号を書け。

イ A, Eと最もかかわりの深い人物を次の①～⑥から選び、その記号を書け。

- ① 織田信長 ② 足利義政 ③ 藤原道長 ④ 鑑真 ⑤ 足利義満 ⑥ 藤原頼通

ウ Bとはほぼ同じ時代に遣唐使として中国大陸に渡り、帰国後、真言宗を広めたのは誰か書け。

エ Cの法隆寺には、金堂に釈迦三尊像が置かれた。その理由はどのように伝えられているか簡潔に書け。

オ Dの東大寺南大門は、その時代の中国の建築様式の影響を受けて建てられた。その時代の中国の王朝名を書け。

カ Eの平等院鳳凰堂の阿弥陀如来像は浄土信仰の広まりを示している。この時代に浄土信仰が広まった理由を簡潔に説明せよ。

(3) 中学年で、新潟県の特徴を考えるために県の様子について調べる学習をすることとした。学習指導要領解説の第3学年及び第4学年の内容(6)ウにある「産業や地域条件から見て県内の特色ある地域の人々の生活」を調べるとき、どのような特色をもつ地域を取り上げて指導するか、1つあげよ。また、それを取り上げた場合の具体的な学習活動を学習指導要領の目標とねらいを踏まえて書け。